

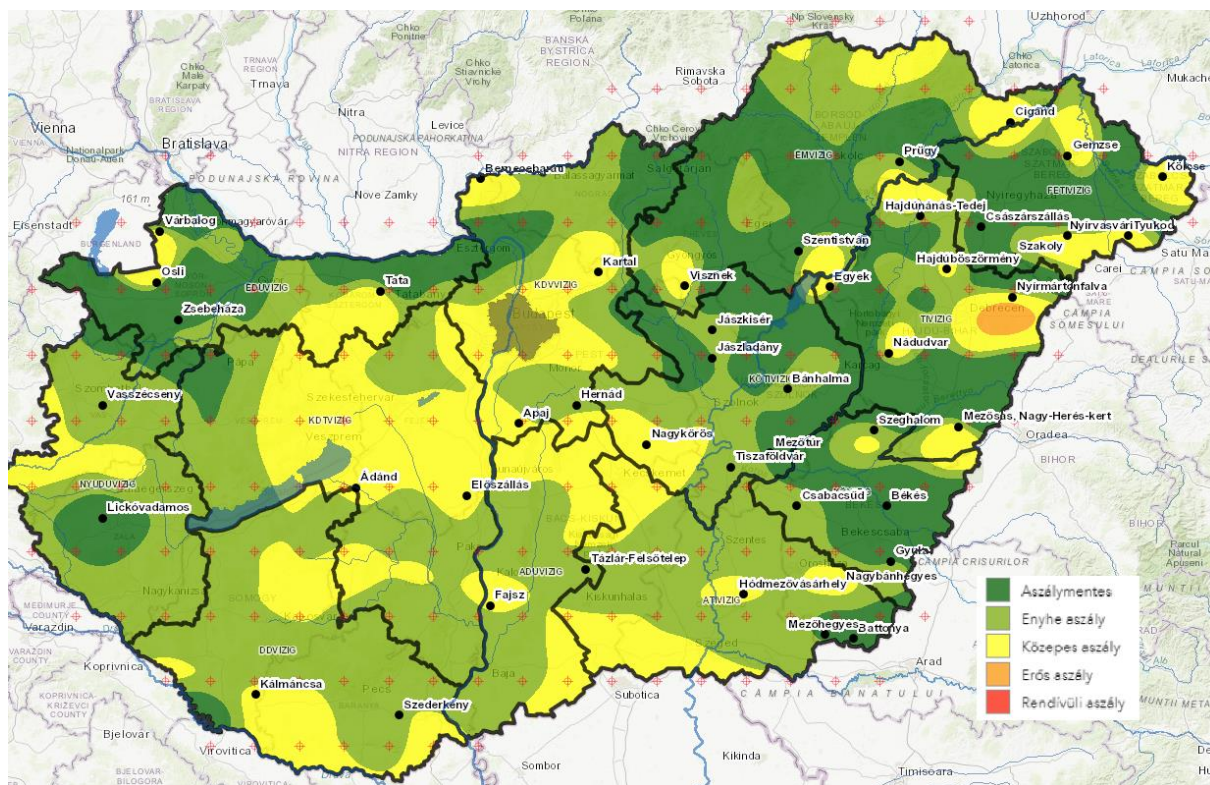
Aszály télen?

(Rövid állapotértékelés az elmúlt félévi helyzetről)

Az elmúlt hónapok átlagtól elmaradó csapadékviszonyai miatt a Dél-Dunántúlon enyhe - néhol közepes - aszály alakult ki. Az ősz a bőséges csapadékú szeptember kivételével jelentősen csapadékszegény, míg a tél az év első hónapjának kivételével csapadékszegényebb volt az átlagosnál. Az alábbi táblázatban öt - a Dél-dunántúli Vízügyi Igazgatóság területén lévő - meteorológiai állomás őszi és téli-, valamint sokéves csapadék adatait láthatjuk.

Állomás	Szeptember		Október		November		December		Január		Február	
	Havi	Sokéves	Havi	Sokéves	Havi	Sokéves	Havi	Sokéves	Havi	Sokéves	Havi	Sokéves
Nagyatád	98	84	19	68	39	58	18	57	29	47	18	55
Villány	84	65	9	61	22	49	17	50	45	42	26	47
Szentlászló	58	77	10	67	32	51	16	51	34	38	18	46
Kaposvár	98	76	38	64	88	56	9	54	24	39	14	55
Mérnye	77	70	13	62	35	51	11	49	30	39	13	49

Az egy éve üzemelő aszálymonitoring adatai alapján készült térkép az aszályosságot jellemző meteorológiai aszályindexet (HDI₀) mutatja be március 5-én. (forrás aszalymonitoring.vizugy.hu)



Igazgatóságunk területén elsősorban a Dráva-menti területeken, Mohács-Szederkény térségében, illetve a Kapos északi vízgyűjtőin közepes aszály mérhető. A hétvégén, a jövő hét elején várható 5-10 mm eső némi felfrissülést hozhat a talaj felső rétegére.